

# EVOLUTION Medidor I On M7D

## Analizador Avanzado de Calidad de Energía DIN-Rail



- Medición de energía kWh conforme a **IEC 62053-22 Clase 0.2S** con Tarifa Multi-Tiempo (**TOU**)
- True RMS @ **1024 muestras/ciclo**
- Memoria de registro interna de **4 GB**
- Sincronización de tiempo vía **Modbus RTU, NTP, IEEE 1588 (PTP), IRIG-B o salida GPS 1PPS**
- 64 setpoints standard (alarmas)
- **Doble puerto Ethernet 100BaseT y un puerto RS-485**



### Calidad de Energía

- Certificado **IEC 61000-4-30 Ed. 3.1 Clase A**
- Cumplimiento con **IEC 61000-4-15 e IEC 61000-4-7**
- Mediciones de emisiones conducidas de 2 kHz a 150 kHz
- Indicador de dirección de perturbación
- Registro de formas de onda de perturbación y registro RMS
- Informes acorde a **EN 50160, IEEE std 519-2022 y Res/550/2021** (Código de Red, Dic 2021)
- Captura de fallas hasta 2,000 V pico a pico
- Registro de formas de onda en formato **COMTRADE**

### 4G (Opcional)

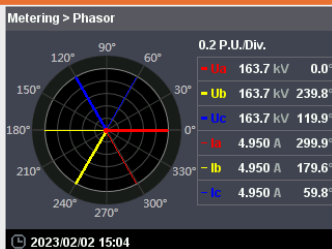
Opcionalmente equipado con **módem 4G LTE CAT4 integrado**

### Sensor de Corriente

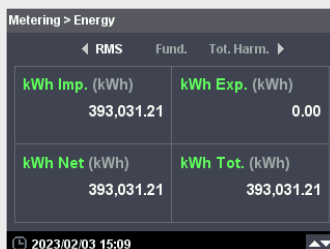
Compatible con pinzas de corriente



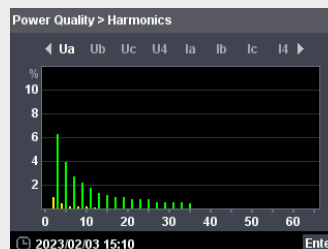
### Panel Frontal



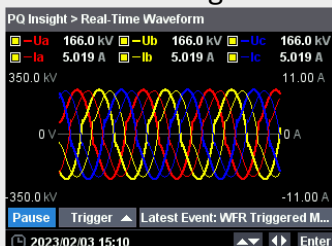
Phasor Diagram



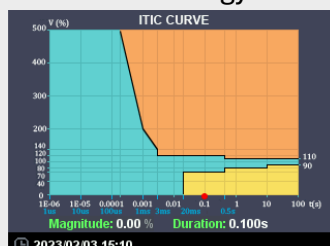
RMS Energy



Harmonics



Waveform



ITIC Curve



TOU Energy

# EVOLUTION Medidor I On M7D

## Analizador Avanzado de Calidad de Energía

### DIN-Rail



#### Características

<b>IEC 61000-4-30</b>	Ed. 3.1 Clase A
<b>Mediciones True RMS</b>	1024 muestras/ciclo
<b>Calidad de Energía</b>	PQD a ½ ciclo (caídas de tensión, sobretensiones, interrupciones), indicador de dirección de perturbaciones, curva ITIC / SEMI F47, parpadeo (Pst, Plt), cambio rápido de voltaje, transitorios (20µs @ 50 Hz), corriente de arranque, señalización por la red eléctrica (voltaje de señalización), emisiones conducidas (supraarmónicos; voltaje en el rango de 2 kHz a 150 kHz, corriente en el rango de 2 kHz a 9 kHz)
<b>Tarificación múltiple por horario de uso (TOU)</b>	12 temporadas, 90 días festivos, 20 perfiles diarios, 8 tarifas
<b>Armónicos</b>	THD, TOHD, TEHD, TDD, Ind Armónicos hasta el 63.º orden
<b>Registros</b>	Formas de ondas (128 entradas), SOE secuencia de eventos (1024 eventos), Registro de dispositivo (1024 eventos), registro de energía, registro de mínimos y máximos Grabador de datos: 8 grupos, cada uno con 64 parámetros, 682 días a intervalos de 15 min Grabador de datos estadísticos (Máx./Mín./Prom./CP95): 8 grupos, cada uno con 64 parámetros, 450 días a intervalos de 15 min
<b>Puertos de comunicación</b>	2 x Ethernet + 1 x RS-485
<b>Servidor web</b>	Incorporado
<b>Protocolos</b>	Modbus RTU/TCP, HTTP/HTTPS, NTP, SMTPS, FTPS, MQTT, IPsec VPN, Ethernet Gateway, IEC61850, IEEE1588 (PTP)
<b>Entradas / Salidas</b>	4 DI, 3 DO, 3 Pulse Outputs opcionales, 2 AI opcionales

Descubre la Familia de Medidores **EVOLUTION** Una Marca Impulsada por 

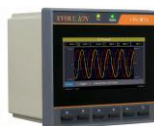


**PMC-53A-E**  
US\$ 600.00

Medidor de Energía



**I On M5**  
US\$ 650.00  
a 2,000.00



**I On M7A**  
US\$ 2,600.00



**I On M7D**  
US\$ 3,800.00



**I On M8**  
US\$ 3,900.00

Analizadores Avanzados de Calidad de Energía  
IEC 61000-4-30 Ed 3.1 Clase A

Precios aproximados, contáctanos para una cotización

