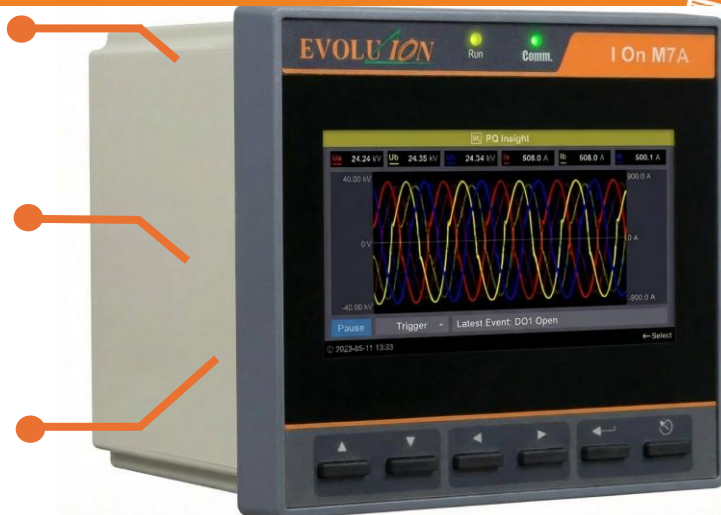


EVOLUTION Medidor I On M7A

Analizador Avanzado de Calidad de Energía



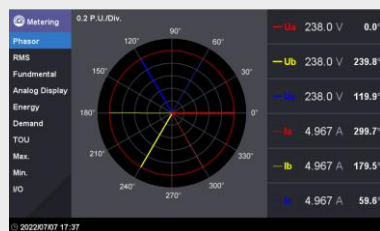
- Medición de energía kWh conforme a **IEC 62053-22 Clase 0.2S** con Tarifa Multi-Tiempo (**TOU**)
- True RMS @ **1024 muestras/ciclo**
- Memoria de registro interna de **4 GB**
- Sincronización de tiempo vía **Modbus RTU, NTP, IEEE 1588 (PTP), IRIG-B o salida GPS 1PPS**
- 64 setpoints standard (alarmas)
- **Doble puerto Ethernet 100BaseT y un puerto RS-485**



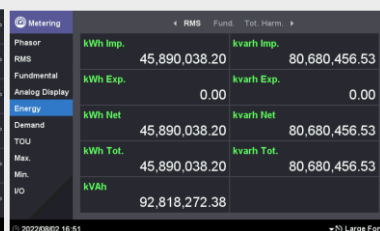
Calidad de Energía

- Certificado **IEC 61000-4-30 Ed. 3.1 Clase A**
- Cumplimiento con **IEC 61000-4-15 e IEC 61000-4-7**
- Mediciones de emisiones conducidas de 2 kHz a 150 kHz
- Indicador de dirección de perturbación
- Registro de formas de onda de perturbación y registro RMS
- Informes acorde a **EN 50160, IEEE std 519-2022 y Res/550/2021** (Código de Red, Dic 2021)
- Captura de fallas hasta 2,000 V pico a pico
- Registro de formas de onda en formato **COMTRADE**

Panel Frontal



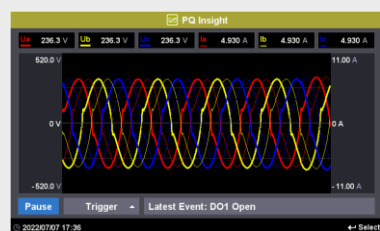
Phasor Diagram



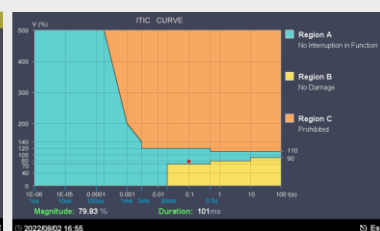
RMS Energy



Harmonics



Waveform



ITIC Curve



TOU Energy

EVOLUTION Medidor I On M7A

Analizador Avanzado de Calidad de Energía



Características

IEC 61000-4-30	Ed. 3.1 Clase A
Mediciones True RMS	1024 muestras/ciclo
Calidad de Energía	PQD a ½ ciclo (caídas de tensión, sobretensiones, interrupciones), indicador de dirección de perturbaciones, curva ITIC / SEMI F47, parpadeo (Pst, Plt), cambio rápido de voltaje, transitorios (20µs @ 50 Hz), corriente de arranque, señalización por la red eléctrica (voltaje de señalización), emisiones conducidas (supraarmónicos; voltaje en el rango de 2 kHz a 150 kHz, corriente en el rango de 2 kHz a 9 kHz)
Tarificación múltiple por horario de uso (TOU)	12 temporadas, 90 días festivos, 20 perfiles diarios, 8 tarifas
Armónicos	THD, TOHD, TEHD, TDD, Ind Armónicos hasta el 63.º orden
Registros	Formas de ondas (128 entradas), SOE secuencia de eventos (1024 eventos), Registro de dispositivo (1024 eventos), registro de energía, registro de mínimos y máximos Grabador de datos: 8 grupos, cada uno con 64 parámetros, 682 días a intervalos de 15 min Grabador de datos estadísticos (Máx./Mín./Prom./CP95): 8 grupos, cada uno con 64 parámetros, 450 días a intervalos de 15 min
Puertos de comunicación	2 x Ethernet + 1 x RS-485
Servidor web	Incorporado
Protocolos	Modbus RTU/TCP, HTTP/HTTPS, NTP, SMTPS, SNMP, FTPS, Ethernet Gateway, MQTT, IPsec VPN and IEC61850, IEEE1588 (PTP)
Entradas / Salidas	4 DI (8 opcionales), 3 DO (5 opc.), 2 Pulse Outputs opc., 2 AI opc.

Descubre la Familia de Medidores **EVOLUTION** Una Marca Impulsada por 

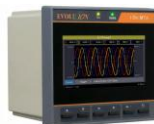


PMC-53A-E
US\$ 600.00

Medidor de Energía



I On M5
US\$ 650.00
a 2,000.00



I On M7A
US\$ 2,600.00



I On M7D
US\$ 3,800.00



I On M8
US\$ 3,900.00

Analizadores Avanzados de Calidad de Energía
IEC 61000-4-30 Ed 3.1 Clase A

Precios aproximados, contáctanos para una cotización

