

- Solución que permite el **monitoreo inalámbrico de temperatura y humedad** en todas las **conexiones y ubicaciones críticas** de las redes de **transmisión y distribución**
- Los **sensores inalámbricos** de temperatura y humedad se conectan a un **gateway**, el cual envía los datos al sistema de monitoreo
- El **tamaño compacto** y los **métodos de instalación flexibles** hacen que los sensores sean ideales para detectar **problemas de sobrecalentamiento** en diversos escenarios de aplicación



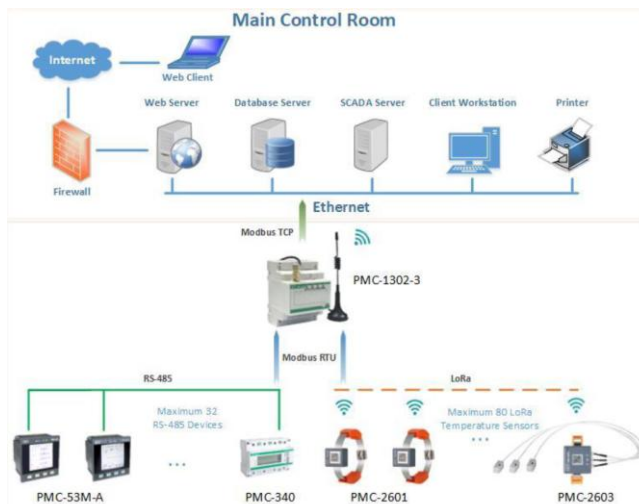
Características

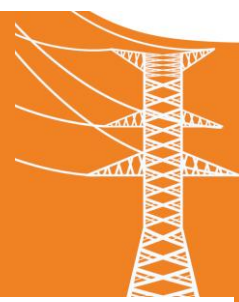
- El **gateway PMC-1302-3** recopila datos de hasta 80 sensores de temperatura LoRa PMC-2601/2603 (inalámbricos)
- Las mediciones de temperatura y humedad se transmiten automáticamente al gateway, donde se almacenan y se muestran a través de su **servidor web**
- El gateway puede mostrar **registros de Máx./Mín, grabadora de datos y registros SOE**

Ejemplos de Aplicaciones

- Envoltentes de transformadores
- Interruptores (contactos fijos y móviles)
- Empalmes de cables
- Alimentadores y barras colectoras
- Gabinetes y cajones
- Envoltentes de motores
- Superficies de capacitores y reactores

Arquitectura





Gateway

Comunicación		Alimentación	
Puerto Ethernet (P1)	Velocidad: 10/100 Mbps Protocolos: TCP, UDP, HTTP	Estándar	95-250VAC/DC, 47-440Hz (L/+, N/-)
RS-485 (P2, P3)	Baudrate: 300, 600, 1200, 2400, 4800, 9600, 19200, 38400 bps Data bits: 7, 8 Stop bits: 1, 2	Opcional	20-60VDC (+, -)
LoRa	Rango RF: 860-935 MHz Banda ISM: US 902-928 Potencia de salida de RF: 18 dBm (max) Sensibilidad del receptor: -136 dBm (max) Potencia de salida: 0.03 watts (típico) Certificado bajo la Parte 15C de la FCC por TCB	Burden	≤3W
Antena		Características mecánicas	
Rango de frecuencia	860-935MHz	Dimensiones	72x65x95mm
Ancho de banda	75MHz	Montaje	DIN Rail
Impedancia	500Ω	IP	IP30
Capacidad de potencia	50W		

PMC-1302-3
Gateway

Sensores

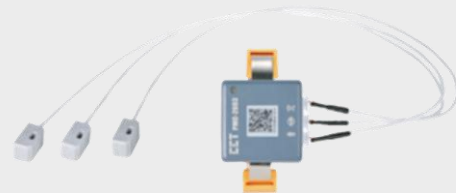
	PMC-2601-A	PMC-2601-B	PMC-2603
Sensores		1x NTC (integrado) + 1x Humedad (integrado)	3x NTC (Externo) +1x Humedad (Integrado)
Rango de medición		Temp.: -40°C a 125°C (exactitud: ±1°C) Humedad: 10% a 90% (exactitud: ±2%)	
Dimensiones	26x22x11mm		38x38x22mm
Alimentación	Autoalimentado por corriente de inducción	Batería 3V, 1000mAh, vida útil de 5 años	Autoalimentado por corriente de inducción
Corriente de arranque	3.5A (min)	-	3.5A (min)
Tiempo de inicio		30s @ Ist=5A	



PMC-2601-A
Autoalimentado por
corriente de inducción



PMC-2601-B
Alimentado por
batería 3V



PMC-2603
Autoalimentado por corriente de
inducción con 3 entradas NTC